



# หวังโจว เซี่ยงไฮ้ ดิสนีย์แลนด์

## HANGZHOU SHANGHAI DISNEYLAND

เที่ยวเมืองโบราณซีเปา

เดินเล่นถนนหนานจิง

ช้อปปิ้ง FLORENTIA VILLAGE OUTLET

**ทัวร์ไม่หลงร้าน**  
พ.ค.- ส.ค 2568

▶ สนุกกับ Shanghai Disneyland เต็มวัน  
▶ ใช้คินร้าน STARBUCKS RESERVE ROASTERY  
▶ ล่องเรือ ทะเลสาบซีหู  
▶ เดินช้อปปิ้ง ถนนคนเดินเหอฟางเจีย ในหวังโจว

ราคาเริ่มต้น

# 21,999.-

✓ น้ำหนักกระเป๋า 23กก.

✓ โรงแรม 4 ดาว

✓ เที่ยวเต็ม 5 วัน 3 คืน

JUNEYAO AIR 吉祥航空 HO-PVG01

\*\*\*ราคาขายเป็นราคาโปรโมชั่นไม่มีราคาเด็ก\*\*\* /  
 INFANT เด็กอายุต่ำกว่า 2 ปี ราคา 6,500 บาท / ท่าน  
 ทิปไกด์ 2,000 บาท / ท่าน ชำระที่สนามบิน ณ วันเดินทาง  
 จอยโปรแกรมทัวร์ไม่รวมตัวเครื่องบิน หักออก 7,000บาท / ท่าน

## กำหนดการเดินทาง

ช่วงการเดินทาง	ราคาผู้ใหญ่ 2-3 ท่าน	พักเดี่ยว จ่ายเพิ่ม	จอยทัวร์ ไม่รวมตัว	จำนวน ที่นั่ง
8 – 12 พ.ค. 2568	21,999.-	4,600.-	14,999.-	25+1
14 – 18 พ.ค. 2568	22,999.-	4,600.-	15,999.-	25+1
15 – 19 พ.ค. 2568	22,999.-	4,600.-	15,999.-	25+1
21 – 25 พ.ค. 2568	22,999.-	4,600.-	15,999.-	25+1
22 – 26 พ.ค. 2568	22,999.-	4,600.-	15,999.-	25+1
30 พ.ค. - 3 มิ.ย. 2568	22,999.-	4,600.-	15,999.-	25+1
31 พ.ค. – 4 มิ.ย. 2568	22,999.-	4,600.-	15,999.-	25+1
4 - 8 มิ.ย. 2568	22,999.-	4,600.-	15,999.-	25+1
5 - 9 มิ.ย. 2568	22,999.-	4,600.-	15,999.-	25+1
11 – 15 มิ.ย. 2568	22,999.-	4,600.-	15,999.-	25+1
12 - 16 มิ.ย. 2568	22,999.-	4,600.-	15,999.-	25+1
18 – 22 มิ.ย. 2568	22,999.-	4,600.-	15,999.-	25+1
19 - 23 มิ.ย. 2568	22,999.-	4,600.-	15,999.-	25+1
25 – 29 มิ.ย. 2568	23,999.-	4,600.-	16,999.-	25+1
ช่วงการเดินทาง	ราคาผู้ใหญ่ 2-3 ท่าน	พักเดี่ยว จ่ายเพิ่ม	จอยทัวร์ ไม่รวมตัว	จำนวน ที่นั่ง

26 – 30 มิ.ย. 2568	23,999.-	4,600.-	16,999.-	25+1
10 – 14 ก.ค. 2568	25,999.-	4,600.-	18,999.-	25+1
24 – 28 ก.ค. 2568	25,999.-	4,600.-	18,999.-	25+1
28 ส.ค. – 1 ก.ย. 2568	22,999.-	4,600.-	15,999.-	25+1
3 - 7 ก.ย. 2568	21,999.-	4,600.-	14,999.-	25+1
4 - 8 ก.ย. 2568	21,999.-	4,600.-	14,999.-	25+1
10 - 14 ก.ย. 2568	21,999.-	4,600.-	14,999.-	25+1
11 - 15 ก.ย. 2568	21,999.-	4,600.-	14,999.-	25+1
17 - 21 ก.ย. 2568	21,999.-	4,600.-	14,999.-	25+1
18 - 22 ก.ย. 2568	21,999.-	4,600.-	14,999.-	25+1
1 – 5 ต.ค. 2568	23,999.-	4,600.-	16,999.-	25+1
9 – 13 ต.ค. 2568	25,999.-	4,600.-	18,999.-	25+1
10 – 14 ต.ค. 2568	25,999.-	4,600.-	18,999.-	25+1
16 - 20 ต.ค. 2568	23,999.-	4,600.-	16,999.-	25+1
17 - 21 ต.ค. 2568	23,999.-	4,600.-	16,999.-	25+1
22 - 26 ต.ค. 2568	25,999.-	4,600.-	18,999.-	25+1
23 – 27 ต.ค. 2568	25,999.-	4,600.-	18,999.-	25+1
24 – 28 ต.ค. 2568	23,999.-	4,600.-	16,999.-	25+1
29 ต.ค. – 2 พ.ย. 2568	23,999.-	4,600.-	16,999.-	25+1
ช่วงการเดินทาง	ราคาผู้ใหญ่ 2-3 ท่าน	พักเดี่ยว จ่ายเพิ่ม	จอยทัวร์ ไม่รวมตัว*	จำนวน ที่นั่ง
30 ต.ค. – 3 พ.ย. 2568	23,999.-	4,600.-	16,999.-	25+1

31 ต.ค. - 4 พ.ย. 2568	23,999.-	4,600.-	16,999.-	25+1
5 - 9 พ.ย. 2568	23,999.-	4,600.-	16,999.-	25+1
6 - 10 พ.ย. 2568	22,999.-	4,600.-	15,999.-	25+1
12 - 16 พ.ย. 2568	22,999.-	4,600.-	15,999.-	25+1
13 - 17 พ.ย. 2568	22,999.-	4,600.-	15,999.-	25+1
19 - 23 พ.ย. 2568	22,999.-	4,600.-	15,999.-	25+1
20 - 24 พ.ย. 2568	22,999.-	4,600.-	15,999.-	25+1
26 - 30 พ.ย. 2568	22,999.-	4,600.-	15,999.-	25+1
27 พ.ย. - 1 ธ.ค. 2568	22,999.-	4,600.-	15,999.-	25+1
3 - 7 ธ.ค. 2568	23,999.-	4,600.-	16,999.-	25+1
4 - 8 ธ.ค. 2568	23,999.-	4,600.-	16,999.-	25+1
10 - 14 ธ.ค. 2568	22,999.-	4,600.-	15,999.-	25+1
17 - 21 ธ.ค. 2568	22,999.-	4,600.-	15,999.-	25+1
18 - 22 ธ.ค. 2568	22,999.-	4,600.-	15,999.-	25+1
19 - 23 ธ.ค. 2568	23,999.-	4,600.-	16,999.-	25+1
23 - 27 ธ.ค. 2568	23,999.-	4,600.-	16,999.-	25+1
24 - 28 ธ.ค. 2568	25,999.-	4,600.-	18,999.-	25+1

วันที่	รายการทัวร์	มื้ออาหาร		
		เช้า	กลางวัน	ค่ำ
วันแรก	พร้อมกันที่สนามบินนานาชาติสุวรรณภูมิ (กรุงเทพฯ) เพื่อเตรียมตัวเดินทางเวลา 22.30น.	-	-	-
วันที่สอง	สนามบินนานาชาติสุวรรณภูมิ (กรุงเทพฯ) – สนามบินนานาชาติผู้ตง (เซี่ยงไฮ้) – HO 1358 BKK- PVG 01.30 – 06.55 – ชมวิวด้านนอกหอไข่มุก (ไม่ขึ้นหอ) – ทางเดินลอยฟ้า Skywalk Lujiazui – ย่านการค้าตลาดวัดเจียงหวิงเมี่ยว – Starbucks Reserve Roastery สตาร์บัคส์ที่เคยใหญ่ที่สุดในโลก – ถนนคนเดินหนานจิง – POP MART Flagship Store ที่ใหญ่ที่สุดในโลกในเซี่ยงไฮ้ – The Bund 👉 HOLIDAY INN EXPRESS SHANGHAI JINQIAO CENTRAL หรือเทียบเท่า อาหารมื้อพิเศษ: บุฟเฟ่ต์หม้อไฟ	-		-
วันที่สาม	เที่ยว SHANGHAI DISNEYLAND สวนสนุกเซี่ยงไฮ้ ดิสนีย์แลนด์ให้ท่านได้เพลิดเพลินกับเครื่องเล่น ในสวนสนุกเต็มวัน (รวมค่าบัตรเข้าสวนสนุก-รวมรถรับส่ง) 👉 HOLIDAY INN EXPRESS SHANGHAI JINQIAO CENTRAL หรือเทียบเท่า		-	-
วันที่สี่	ทะเลสาบซีหู (รวมล่องเรือ) – เดินช้อปปิ้งย่านการค้าห้างสรรพสินค้า หูปิ่น IN77 – ถนนประวัติศาสตร์เหอฟางเจีย HOLIDAY HANGZHOU AIRPORT ZONE หรือเทียบเท่า			-
วันที่ห้า	เมืองโบราณฉีเปา – วัดพระหยกขาว – Florentia village Outlet, ส่งสนามบินนานาชาติผู้ตง เซี่ยงไฮ้ – สนามบินนานาชาติสุวรรณภูมิ กรุงเทพฯ – HO 1357 PVG – BKK 21.05-00.30(+1)			-

**วันแรก** เตรียมตัวเดินทาง พร้อมกันที่สนามบินนานาชาติสุวรรณภูมิ (กรุงเทพฯ) เวลา 22.30น.

**22:30** พร้อมกันที่สนามบินสุวรรณภูมิ อาคารผู้โดยสารขาออกระหว่างต่างประเทศ ชั้น 4 เคาน์เตอร์ **สายการบิน JUNEYAO AIRLINE** พร้อมเจ้าหน้าที่คอยต้อนรับและอำนวยความสะดวกบริเวณหน้า เคาน์เตอร์

**\*\*\* หมายเหตุ : เคาน์เตอร์ใช้คิнопิดบริการก่อนเวลาเครื่องออก 60 นาที และไม่มีประกาศเตือนผู้โดยสารขึ้นเครื่อง ดังนั้นผู้โดยสารจำเป็นต้องพร้อม ณ ประตูขึ้นเครื่องก่อนเวลาเครื่องออกอย่างน้อย 45 นาที \*\*\***

ตัวเครื่องบินเป็นตัวกรู๊ปสำหรับคณะทัวร์ ระบบของสายการบินจะทำการแรนดอมที่นั่ง ซึ่งไม่สามารถล็อกหรือเลือกกระเบาะที่นั่งได้ น้ำหนักกระเป๋า 23 กก./ท่าน/เพียง 1 ชั้นเท่านั้น กระเป๋าสำหรับขึ้นเครื่องไม่เกิน 5กก./ท่าน หากต้องการซื้อน้ำหนักกระเป๋าเพิ่มเติม มีค่าใช้จ่ายเพิ่มเติม และต้องแจ้งล่วงหน้าก่อนเดินทาง 7 วันทำการ

**วันที่ 2** สนามบินนานาชาติสุวรรณภูมิ (กรุงเทพฯ) – สนามบินนานาชาติผู้ตง (เซี่ยงไฮ้) – HO 1358 BKK– PVG 01.30 – 06.55 ชมวิวด้านนอกหอไข่มุก (ไม่ขึ้นหอ) – ทางเดินลอยฟ้า Skywalk Lujiazui – ย่านการค้าตลาดวัดเจียงหวังเหมียว – Starbucks Reserve Roastery สตาร์บัคที่เคียใหญ่ที่สุดในโลก – ถนนคนเดินหนานจิง – POP MART Flagship Store ที่ใหญ่ที่สุดในเซี่ยงไฮ้ – The Bund

**01.30** ออกเดินทางจากกรุงเทพฯ โดยสายการบิน JUNEYAO AIRLINE เที่ยวบิน HO1358 สู่มืองเซี่ยงไฮ้ ประเทศจีน

(ใช้เวลาเดินทางโดยประมาณ 4 ชั่วโมง เวลาท้องถิ่นเร็วกว่าประเทศไทย 1 ชั่วโมง กรุณาปรับนาฬิกาของท่านเป็นเวลาท้องถิ่นเพื่อสะดวกในการนัดหมาย)

**06.35** ถึง ท่าอากาศยานนานาชาติผู้ตง เมืองเซี่ยงไฮ้ นำท่าน ผ่านพิธีตรวจคนเข้าเมือง



นำท่านเดินทางออกจากสนามบินนานาชาติผู้ตง เซี่ยงไฮ้ มุ่งหน้าสู่มืองซูโจวนำท่านเดินทางไปถ่ายรูปคู่กับ **หอไข่มุก** ตั้งอยู่ในย่านลูเจียจู่ เขตเมืองใหม่ผู้ตงของนครเซี่ยงไฮ้ ประเทศจีน ทางตะวันออกของแม่น้ำหวงผู่ ซึ่งเต็มไปด้วยตึกระฟ้า หอไข่มุกตะวันออกเป็นหอส่งสัญญาณวิทยุโทรทัศน์สูง 468 เมตร ลักษณะเป็นไข่มุกรวม

11 ลูก และ เสา 3 เสา ด้านบนเป็นรูปไข่มุก 3 เม็ด 3 ขนาดเรียงกันในแนวตั้ง เป็นที่ทำการของสถานีโทรทัศน์ 9 แห่ง และสถานีวิทยุ 10 แห่ง ภายในหอทรงกลมเป็นภัตตาคาร โรงแรมหรูขนาด 25 ห้อง และร้านค้า



จากนั้น ให้ท่านได้เพลิดเพลินกับการเก็บภาพ บริเวณ **Lujiazui Skywalk** อยู่บริเวณใจกลางเมืองเซี่ยงไฮ้ ในฝั่งเมืองใหม่ ที่เรียกว่า ผู้ตง อยู่ตรงกันข้ามกับ The bund อีกทั้งยังเป็นที่ตั้งของตึกสำคัญๆในเซี่ยงไฮ้ อีกด้วย เช่น หอไข่มุก ตึกFinancial Center และยังมีห้างSuper Brand Mall ในเครือCP ที่เปิดที่นี้อีกด้วย ว่ากันว่าพื้นที่บริเวณนี้นับเป็นฮวงจุ้ยที่ดีที่สุด ในเซี่ยงไฮ้ อีกทั้งสาวกของ Disney ไม่ควรพลาดที่จะมาช้อปปิ้งของน่ารักๆที่ **Disney Store** ติดไม้ติดมือกลับบ้านด้วย ที่สาขานี้มีสินค้าบางอย่างที่ไม่ได้มีวางขายที่สวนสนุกอีกด้วย



นำท่านเดินทางสู่ เดินทางไป **“ตลาด 100 ปี เจินหวังเหมียว”** ตลาดเก่าแก่ที่เต็มไปด้วยสถาปัตยกรรมแบบจีนดั้งเดิม และบรรยากาศที่แสดงถึงความรุ่งเรืองของยุคราชวงศ์หมิงและชิง เป็นที่ตั้งของร้านค้า ร้านขายของที่ระลึก ร้านงานฝีมือ และร้านอาหารพื้นเมืองของเซี่ยงไฮ้ที่มีความหลากหลาย เช่น ร้านชาวม และร้านเสี่ยวหลงเปา เป็นต้น

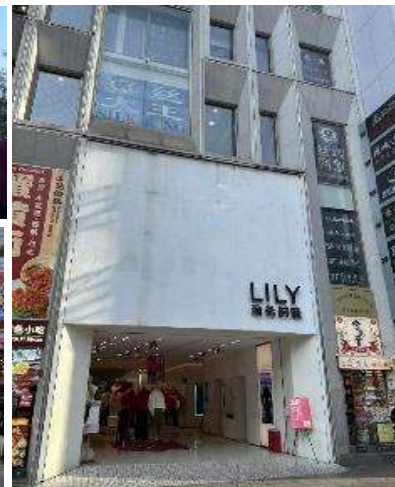
กลางวัน

**รับประทานอาหารกลางวัน เมนูพิเศษ บุฟเฟ่ต์หม้อไฟ**

นำท่าน มุ่งหน้าสู่ทางสู่ **ร้านกาแฟสตาร์บัคส์ Starbucks Reserve Roastery** สาขา Shanghai มีขนาดพื้นที่กว่า 30,000 ตารางฟุต เป็นร้านกาแฟบนโรงคั่วที่ใหญ่ที่สุดในโซนเอเชีย ซึ่งเคยเป็นร้านกาแฟสตาร์บัคส์ สาขาที่มีขนาดใหญ่ที่สุดในโลก ก่อนที่จะถูกทำลายสถิตินี้ในสาขาชิคาโก เมื่อปลายปี 2019 ซึ่งสาขานี้มีความพิเศษมากมายให้แก่คอกาแฟที่มาใช้บริการทั่วโลก เช่น โรงคั่วกาแฟ โรงผลิตกาแฟ คริวเบเกอร์แบบเปิด บาร์กาแฟ รวมถึงของที่ระลึกจากสตาร์บัคส์ทำให้คนรักกาแฟหรือคอสตาร์บัคส์ต้องมาเยือนที่นี่สักครั้ง



จากนั้น นำท่านสู่ **ถนนคนเดินนานจิง** สัมผัสความมีชีวิตชีวาของย่านการค้าที่มีชื่อเสียงที่สุดในเซี่ยงไฮ้ และมีประวัติศาสตร์ยาวนานกว่า 100 ปี พร้อมร้านค้าริมถนนทั้งแบบทรูหราและดั้งเดิม ปัจจุบันย่านนี้ผสมผสานระหว่างศูนย์การค้าบนอาคารสูงและอาคารสไตล์โคโลเนียลปะปนไปกับร้านค้าริมถนน ค้นหาลินค้าแบรนด์หรู ร้านอาหารฟาสต์ฟู้ดนานาชาติ และ **POP MART STORE** (ป๊อป มาร์ท สโตร์) แฟลคชิปสโตร์สาขาที่ใหญ่ที่สุดใน เซี่ยงไฮ้ หนึ่งในสวรรค์ของคนรักอาร์ตทอย และเดินเที่ยวชม **The Bund** อันเลื่องชื่อของเซี่ยงไฮ้ แน่ใจว่าท่านต้องเคยได้ยินได้ฟังชื่อกันมาไม่มากก็น้อย



ค่ำ **อิสระอาหารค่ำ ตามอัธยาศัย**

 **ที่พัก HOLIDAY INN EXPRESS SHANGHAI JINQIAO CENTRAL หรือเทียบเท่า**



**วันที่ 3** SHANGHAI DISNEYLAND สวนสนุกดิสนีย์แลนด์ เชิงไฮ้ ให้ท่านได้เพลิดเพลินกับเครื่องเล่น  
ในสวนสนุกเต็มวัน (รวมค่าบัตรเข้าสวนสนุก-รวมรถรับส่ง)

**เช้า**                    รับประทานอาหารเช้า ณ ห้องอาหารของโรงแรม

>>>> **วันที่เข้า SHANGHAI DISNEYLAND อาจจะมีสลับวัน แต่โปรแกรมทุกอย่างยังเหมือนเดิม <<<<**

**กรณีไม่เข้า SHANGHAI DISNEYLAND คินค่าเข้า 2,000 บาท / ท่าน  
แจ้งก่อนเดินทาง 14 วันเท่านั้น และ อีสรระท่องเที่ยว ไม่มีบริการรถรับ-ส่ง**

เดินทางสู่ **SHANGHAI DISNEYLAND สวนสนุกดิสนีย์แลนด์ เชิงไฮ้** ให้ท่านได้เพลิดเพลินกับเครื่อง  
เล่น ในสวนสนุกเต็มวัน (รวมค่าบัตรเข้าสวนสนุก-รวมรถรับส่งพร้อมคณะ)

เชิงไฮ้ดิสนีย์แลนด์ที่ทุกคนทั้งเด็กและผู้ใหญ่สามารถสัมผัสประสบการณ์ความคิดสร้างสรรค์ การผจญภัย  
และความตื่นเต้น! เทียวชม ปราสาทดิสนีย์ที่ใหญ่ที่สุดในโลก และเตรียมพร้อมสำรวจดินแดนมหัศจรรย์ทั้ง 8  
ที่มีเสน่ห์และน่าจดจำ ได้แก่ **Mickey Avenue, Adventure Isle, Tomorrowland, Gardens of Imagination,  
Fantasyland, Treasure Cove, Disney ·Pixar Toy Story และ Zootopia**



#### **MICKY AVENUE**

โซนนี้จะเป็นโซนขายของที่ระลึกกับร้านอาหาร และก็จะมีส่วนของที่ฉายหนังการ์ตูนสั้นของมิกกี้เมาส์ เหมาะ  
กับการถ่ายรูปและนั่งพักผ่อนภายในสวนสนุก

#### **ADVENTURE ISLE**

Soaring Over the Horizon ขึ้นเครื่องบินเที่ยวบินที่น่าตื่นเต้นซึ่งคุณจะได้พบเห็นสิ่งมหัศจรรย์ของโลกใน  
รูปแบบที่ไม่เคยมีมาก่อน!



## TOMORROW LAND

TRON Lightcycle Power Run Tron รถไฟเหาะรูปทรงจักรยานยนต์ไฮเทค เป็นหนึ่งสุดยอดรถไฟเหาะตีลังกาสำหรับเชียงใหม่ ดิสनीแลนด์ บิดคันเร่งกับมอเตอร์ไซค์เมทัลขณะบิด เลี้ยว และขับขี่เพื่อชีวิตของคุณในโลกไซเบอร์ไฟของ TRON!

## GARDENS OF IMAGINATION

มีจุดเด่นเรื่องวัฒนธรรมของจีน ส่งเสริมเอกลักษณ์ของสวนพฤกษานในสวนสนุกแห่งนี้ได้อย่างเต็มที่ สวนที่ตั้งอยู่ไม่ไกลจากปราสาทเทพนิยาย ‘Wandering Moon Teahouse’ เป็นโรงน้ำชาที่พักผ่อนหย่อนใจที่งดงามอย่างลงตัว อีกทั้งยังมีสวนที่เลือกตัวละครสัตว์ของดิสनी ดัดแปลงเป็นเหล่า 12 นักกษัตริย์ ตามแบบปฏิทินจีน มี 2 เครื่องเล่นเบาๆเด็กๆเล่นได้ ผู้ใหญ่เล่นดี คือ Fantasia Carousel(ม้าหมุน) กับ Dumbo The Fluing Elephant

## TREASURE COVE

เป็นธีมโจรสลัด เนรมิตฉากจากภาพยนตร์ชื่อดัง The Pirates of the Caribbean กลายเป็นเครื่องเล่นและการแสดงโชว์สุดตระการตา ที่หาชมได้แค่เพียงที่ เชียงใหม่ เท่านั้น จำลองฉากต่างๆ ริมหทะเล เครื่องเล่นไฮไลท์คือ Pirates of the Caribbean – Battle for the Sunken Treasure เป็นเครื่องเล่นแนว 4D จะพาเรานั่งเรือผจญภัยไปกับต่อสู้อของเรือ Black Pearl กับ Flying Dutchmanให้ท่านขึ้นไปบนเรือแคนูของคุณเพื่อออกไปผจญเรือเล่นอันน่าตื่นเต้นรอบๆ Treasure Cove และ Adventure Isle

## FANTASY LAND

สนุกกับเมืองเทพนิยาย เป็นโซนที่ตั้งของปราสาทดิสनी ที่มีชื่อว่า “Enchanted Storybook Castle” ท่านจะได้พบกับโชว์อันยิ่งใหญ่ตระการตาและตัวการ์ตูนที่ท่านชื่นชอบ อาทิเช่น สโนว์ไวท์, เจ้าหญิงนิทรา, ซินเดอเรลล่า, มิกกี้ เม้าส์, หมิพูห์ และเพื่อนๆ ตัวการ์ตูนอันเป็นที่ใฝ่ฝันของทุกคน และยังมีโซนกิจกรรมอย่างเช่น “Once Upon a Time Adventure” เป็นการผจญภัยภายในปราสาทดิสनी พบเรื่องราวของสโนว์ไวท์ ผ่านจอภาพแบบสามมิติ หรือ “Alice in Wonderland Maze” เป็นทางเดินผ่านเขาวงกตเพื่อเข้าไปเจอตัวละครจาก Alice in Wonderland และเครื่องเล่นไฮไลท์ของโซนนี้ก็คือ “Seven Dwarfs Mine Train” นั่งรถไฟเข้าเหมืองแร่ไปกับคนแคระทั้ง 7 ชวนให้สนุกและหวาดเสียว

## DISNEY ·PIXAR TOY STORY

ร่วมผจญภัยไปกับไดโนเสาร์ Rex และ Trixie ที่จะพาคุณไปสัมผัสกับความตื่นเต้นเร้าใจในขณะที่คุณล่องไปกับในการผจญภัยสุดตื่นเต้นใน Disney·Pixar Toy Story Land



## ZOOTOPIA

เชิญคุณออกตามล่าตำรวจสุดอันตรายในเรือลาดตระเวนของเจ้าหน้าที่ตำรวจจู้ ฮอปส์ และนิค ไวลด์! ท่านจะได้ล่องไปบนน้ำแข็งของ Tundratown ออกล่ำผู้หลบหนีผ่านถนนใน Sahara Square และลัดเลาะไปตามเขตป่าฝน เพื่อไล่ล่าเบลล์เวเธอร์และแก๊งของเธอเพื่อตามหากาเซล เป็นการไล่ล่าที่น่าตื่นเต้นซึ่งเกิดขึ้นได้เฉพาะใน Zootopia เท่านั้น!

**หมายเหตุ :** กรณีที่รายการเที่ยวดิสนีย์แลนด์ตรงวันหยุดของประเทศจีน หรือ วันเทศกาลพิเศษต่างๆ ในช่วงเวลาเดียวกันระหว่างเดินทาง ทางบริษัทฯ ขอสงวนสิทธิ์ในการเปลี่ยนแปลงรายการเที่ยวดิสนีย์แลนด์ในวันธรรมดาอื่นๆ แทน เพื่อผลประโยชน์ของลูกค้าเป็นสำคัญ

อิสระรับประทานอาหารกลางวันและอาหารค่ำตามอัธยาศัย เพื่อความสะดวกในการเล่นเครื่องเล่น สมควรแก่เวลานำท่านเดินทางออกจาก สวนสนุกเซี่ยงไฮ้ดิสนีย์แลนด์ นำท่านเดินทางกลับที่พัก



ที่พัก

**HOLIDAY INN EXPRESS SHANGHAI JINQIAO CENTRAL หรือเทียบเท่า**

วันที่ 4

ทะเลสาบซีหู - ซุปป์ย่านการค้าห้างสรรพสินค้า หูปินอินไล IN77 - ถนนคนเดินย่านประวัติศาสตร์หิมิงซิงเหอฟางเจีย

เช้า

รับประทานอาหารเช้า ณ ห้องอาหารของโรงแรม

จากนั้นนำทุกท่านเดินทางสู่ทะเลสาบซีหูอันเลื่องชื่อของจีน



หลังรับประทานอาหารเช้า นำท่านเดินทางสู่ ทะเลสาบซีหู เป็นทะเลสาบที่ตั้งอยู่ในเมืองหางโจว มณฑลเจ้อเจียง ประเทศจีน ซึ่งเป็นหนึ่งในสถานที่ท่องเที่ยวที่มีชื่อเสียงที่สุดในประเทศจีน และได้รับการขึ้นทะเบียนเป็นมรดกโลกจากองค์การยูเนสโกในปี 2011 ทะเลสาบแห่งนี้มีความงดงามทางธรรมชาติและมีประวัติศาสตร์ยาวนานที่เกี่ยวข้องกับวัฒนธรรมจีนโดยรอบทะเลสาบมีสวนสาธารณะ สะพาน หอคอย และวัดต่างๆ ที่น่าสนใจ นอกจากนี้ ทะเลสาบซีหูยังมีความสำคัญในด้านวรรณกรรมและศิลปะจีน รวมทั้งเป็นแรงบันดาลใจ

ให้กับศิลปิน นักเขียน และนักท่องเที่ยวที่มาเยือนหลายพันปี ทะเลสาบนี้มีวิวทิวทัศน์ที่สวยงามในทุกฤดูกาล เช่น ดอกไม้บานในฤดูใบไม้ผลิ และทัศนียภาพที่สงบเงียบในฤดูหนาว



## กลางวัน รับประทานอาหารกลางวัน ณ ภัตตาคาร อาหารจีนพื้นเมือง

จากนั้นเดินทางสู่ **ย่านการค้า ห้างสรรพสินค้าหูปินอินไล IN77** เป็นศูนย์การค้าขนาดใหญ่ที่ตั้งอยู่ในย่านหูปิน(Hu Bin) ใจกลางเมืองหางโจว (Hangzhou) ประเทศจีน ซึ่งเป็นแหล่งรวมร้านค้า แบรินต์เสื้อผ้าแฟชั่น ร้านอาหาร และสถานบันเทิงต่างๆ ที่ตอบโจทย์ทั้งนักท่องเที่ยวและคนท้องถิ่นได้อย่างครบครัน ศูนย์การค้านี้ถูกออกแบบให้มีความทันสมัยและสร้างสรรค์ โดยเน้นกลุ่มลูกค้าวัยรุ่นและครอบครัว ด้วยร้านค้า แบรินต์ดังทั้งในและต่างประเทศ และพื้นที่ให้บริการอื่นๆ เช่น ร้านอาหาร คาเฟ่ โรงภาพยนตร์ รวมถึงพื้นที่อาคารสำนักงานของห้างสรรพสินค้าหูปิน อินไล อิน77 นี้ อยู่ใกล้กับทะเลสาบซีหู (West Lake) ซึ่งเป็นแหล่งท่องเที่ยวที่สำคัญของหางโจว ทำให้สะดวกสำหรับการเดินทางและการเที่ยวชมสถานที่ต่าง ๆ



ห้าง HUBIN YINTAI IN77 ได้รับรางวัลการประกวดในงานแข่งขัน London Design Awards 2022 โดยตัวอาคารยังคำนึงถึงความสูงเพื่อไม่ให้บดบังทัศนียภาพอันงดงามของทะเลสาบซีหูอีกด้วย อนุรักษ์ธรรมชาติและตอบสนองความต้องการของคนยุคใหม่ ถือเป็นข้อดีของเงินที่หลาย ๆ ท่านชื่นชม

นำท่านเดินทางสู่ ถนนคนเดินย่านประวัติศาสตร์หมิงซิงเหอฟางเจีย



ถนนคนเดินหมิงซิงเหอฟางเจีย เป็นหนึ่งสถานที่แห่งความสำคัญทางประวัติศาสตร์ และวัฒนธรรมของเมืองหางโจว ย่านนี้ไม่เพียงแต่เป็นแหล่งช้อปปิ้งที่เต็มไปด้วยสินค้าและงานหัตถกรรมท้องถิ่น แต่ยังเป็นสถานที่ที่นักท่องเที่ยวสามารถสัมผัสถึงวิถีชีวิตแบบดั้งเดิมของชาวหางโจว พร้อมทั้งลิ้มลองอาหารท้องถิ่นและเพลิดเพลินกับบรรยากาศที่เต็มไปด้วยความเป็นมิตรและวัฒนธรรมที่หลากหลาย หากว่าทุกท่านได้มีโอกาสเดินทางไปหางโจว การเยี่ยมชมถนนคนเดินเหอฟางเจียเป็นประสบการณ์ที่ไม่ควรพลาด

ค่ำ อีสรอาหารค่ำ ตามอัธยาศัย

ที่พัก HOLIDAY INN HANGZHOU AIRPORT ZONE ระดับ 4 ดาว หรือเทียบเท่า

วันที่ 5 เมืองโบราณฉีเป่า – วัดพระหยกขาว – Florentia village Outlet, ส่ง สนามบินนานาชาติผู้ตง เชียงไฮ้ – สนามบินนานาชาติสุวรรณภูมิ กรุงเทพฯ – HO 1357 PVG – BKK 21.05-00.30(+1)

เช้า รับประทานอาหารเช้า ณ ห้องอาหารของโรงแรม

นำท่านสู่ เมืองโบราณฉีเป่า



เมืองโบราณฉีเป่า ตั้งอยู่ใน เขตหมินหาง เชียงไฮ้ห่างจากใจกลางเซี่ยงไฮ้เพียง 18 กิโลเมตร เป็น เมืองโบราณทางตอนใต้ของแม่น้ำแยงซีด้วย มีประวัติศาสตร์ยาวนานถึง 1780 ปี ปัจจุบันเป็นที่รู้จักในชื่อ Qibao โดยมีถนนสายเก่าเป็นศูนย์กลาง จึงถูกสร้างขึ้นเป็นสถานที่ท่องเที่ยวเชิงพาณิชย์ที่ผสมผสานการพักผ่อน การท่องเที่ยว และการจับจ่ายเข้าด้วยกัน

กลางวัน **รับประทานอาหารกลางวัน ณ ภัตตาคาร**



หลังรับประทานอาหารนำท่านเดินทางไปสักการะ ขอปพร ที่ **วัดพระหยกขาว** ที่ใช้ชื่อนี้เพราะว่าพระพุทธรูปที่บูชาในวัดสร้างขึ้นจากการแกะสลักจากหยกสีขาวเพียงชิ้นเดียว ในปางสมาธิมีขนาดสูง 1.95 เมตร และอีกองค์เป็นพระศากยมุนีปางไสยาสน์ ซึ่งเป็นสัญลักษณ์ของพระพุทธเจ้าเมื่อครั้งทรงตรัสรู้ ที่นี้ยังเป็นสถานที่ที่มีการจัดกิจกรรมทางศาสนา หลากหลาย เช่น พิธีสวดมนต์ พิธีกรรมทางศาสนาต่างๆ การฝึกสมาธิ และนอกจากนี้ยังสามารถเรียนรู้เกี่ยวกับวัฒนธรรมและปรัชญาพุทธศาสนา รวมถึงประเพณีและวัฒนธรรมต่างๆ ของชาวจีนภายในวัดแห่งนี้ได้อีกด้วย



จากนั้นนำท่าน เดินทางสู่ **ฟลอเรนเทีย วิลเลจ เอาท์เล็ต (FLORENTIA VILLAGE)** ศูนย์รวมร้านค้าเอาท์เล็ต อยู่ภายใต้กลุ่ม RDM ของอิตาลี แรงบันดาลใจในการออกแบบมาจากสถาปัตยกรรมคลาสสิกของอิตาลี ผ่านทางสนามหญ้า ระเบียบ น้ำพุ อาคารที่มีความสำคัญทางประวัติศาสตร์ และอื่น ๆ ของอิตาลี ที่แสดงถึงโรมันเก่าและฟลอเรนซ์ในยุคศิลปะที่ฟื้นฟูให้ท่านได้เลือกซื้อ สินค้าคุณภาพจากร้านค้าแบรนด์ดังมากมาย เช่น BALENCIAGA, CELINE, GUCCI, LOEWE, MARC JACOBS, MLB เป็นต้น

**ค่ำ** **อิสระอาหารค่ำ ตามอัธยาศัย**

**สมควรแก่เวลา นำทุกท่านเดินทางสู่ สนามบินนานาชาติเชียงใหม่ผู้ตง**

**21:05** ออกเดินทางสู่ กรุงเทพฯ โดยสายการบิน Juneyao Airlines เที่ยวบิน HO 1357

**00:30 (+1)** เดินทางถึง สนามบินนานาชาติดอนเมือง โดยสวัสดิภาพ

\*\*\*\*\*



**ประกาศสำคัญ:** รับเฉพาะผู้มีวีตถุประสงค์เพื่อการท่องเที่ยวเท่านั้น ค่าทัวร์ที่จ่ายให้กับบริษัท เป็นการชำระแบบจ่ายชำระขาด และบริษัทได้ชำระให้กับสายการบินและสถานที่ต่างๆ แบบชำระขาดเช่นกันก่อนออกเดินทาง ฉะนั้นหากท่านไม่ได้ร่วมเดินทาง หรือใช้บริการตามรายการไม่ด้วยสาเหตุใด หรือได้รับการปฏิเสธการเข้าหรือออกนอกเมืองจากประเทศในรายการ (ประเทศไทยและประเทศจีน) ทางผู้จัดของสงวนสิทธิ์การคืนเงินรวมทั้งค่าตัวเครื่องบินให้แก่ท่าน

**บริษัทขอสงวนสิทธิ์และแจ้งให้ผู้ใช้บริการทราบว่า :** โปรแกรมและรายละเอียดของการเดินทางอาจมีการเปลี่ยนแปลงได้ตามความเหมาะสม โดยไม่ต้องแจ้งให้ทราบล่วงหน้า ทั้งนี้ขึ้นอยู่กับ การจราจร สภาพอากาศ และเหตุสุดวิสัยต่าง ๆ ที่ไม่สามารถคาดการณ์ได้ล่วงหน้าโดยทางบริษัทจะรักษามลประโยชน์และความปลอดภัยของผู้เดินทางเป็นสำคัญและไม่สามารถเปลี่ยนเป็นเงินได้ ทางมัคคุเทศก์และพนักงานขับรถ จะจัดโปรแกรมให้ตามความเหมาะสมกับเวลา และต้องขึ้นอยู่กับสภาพการจราจรในวันเดินทางนั้น ๆ อาจเปลี่ยนแปลงโดยมิต้องแจ้งให้ทราบล่วงหน้า

**บริษัทฯ ขอสงวนสิทธิ์ กรณีผู้เดินทางมาจากต่างจังหวัดหรือต่างประเทศ** และจะทำการสำรองตัวเครื่องบินหรือยานพาหนะอื่น ๆ เพื่อใช้ในการเดินทางมาและกลับ ณ สนามบิน ทางบริษัท จะไม่รับผิดชอบค่าใช้จ่าย เนื่องจากเป็นค่าใช้จ่ายที่นอกเหนือจากโปรแกรม

กรณีพัก 3 ท่าน/ห้อง ทางโรงแรมจะทำการเสริมเตียงให้เท่านั้น การเสริมเตียงจะขึ้นอยู่กับนโยบายของโรงแรมนั้น ๆ (บางโรงแรมใช้เตียง SGL ในการเสริมเตียง บางโรงแรมจะใช้ฟูกในการเสริมเตียง) กรณีที่ห้อง TRP เต็ม ทางบริษัทอาจจะต้องปรับไปนอนห้องพักสำหรับ 1 ท่าน 1 ห้องและสำหรับ 2 ท่าน 1 ห้อง

กรณีท่านที่ต้องการ ห้อง Double Room (เตียงใหญ่ 1 เตียง) ทางบริษัทจะทำการ Request ให้ก่อน หากไม่ได้ ทางบริษัทจะจัดเป็นห้อง TWIN (เตียงแฝด) ให้สำหรับ 2 ท่าน

## ✔ อัตราค่าบริการนี้รวม



ค่าตัวเครื่องบินที่ระบุในเส้นทาง  
ไป-กลับพร้อมคณะ



ค่าภาษีสนามบินทุกแห่ง  
ตามรายการ



ค่ากระเป๋าเดินทางท่ามละ 1 ใบ  
(น้ำหนักไม่เกิน 20 กิโลกรัม)



ค่ามีคฤเทศก์ของบริษัทดูแล  
ตลอด เดินทาง



ค่าอาหารตามที่ระบุในรายการ



ค่ารถโค้ชรับอากาศยานที่เกี่ยวข้อง  
ตามรายการ พร้อมคนขับรถ  
ที่ชำนาญเส้นทาง



ค่าห้องพักในโรงแรมตามที่ระบุ  
ในรายการหรือเทียบเท่า  
(2-3 ท่าน / ห้อง)



ค่าเข้าชมสถานที่ท่องเที่ยว  
ตามรายการ



ค่าประกันอุบัติเหตุในระหว่างการเดินทาง  
คุ้มครองในวงเงินท่านละ  
1,000,000 บาท  
(เงื่อนไขตามกรมธรรม์)



ภาษีมูลค่าเพิ่มค่าบริการ 7 %



ค่าน้ำดื่มวันละ 1 ขวดต่อท่าน

## ✘ อัตราค่าบริการนี้ไม่รวม



ไม่รวมค่าทิปไกด์ และ คนขับรถ



ไม่รวมค่าธรรมเนียมวีซ่าและ  
ดำเนินการยื่นสำหรับลูกค้า



ไม่รวมค่าตรวจหาเชื้อ RT-PCR  
ของลูกค้า อย่างน้อย 72 ชม.



ไม่รวมค่าธรรมเนียมน้ำมันและภาษีสนามบิน  
ในกรณีที่สายการบินมีการปรับขึ้นราคา



ไม่รวมค่าใช้จ่ายส่วนตัว อาทิเช่น ค่าธรรมเนียมการจองทำหนังสือเดินทาง ค่าเครื่องดื่มที่สั่งพิเศษ,  
ค่าโทรศัพท์, ค่าซักรีด, ค่าน้ำหนักกระเป๋าเกินจากทางสายการบินกำหนดและมากกว่า 1 ใบ,  
ค่ารักษาพยาบาล กรณีเกิดการเจ็บป่วยจากโรคประจำตัว, ค่ากระเป๋าเดินทางที่ชำรุด  
หรือข้อมีค่าที่สูญหายในระหว่างการเดินทาง เป็นต้น





## เงื่อนไขสำหรับการจอง

- กรุณาจองล่วงหน้าพร้อมสำเนาหนังสือเดินทางและชำระมัดจำท่านละ 10,000 บาท ภายใน 3 วันหลังทำการจอง (กรณีลูกค้าทำการจองน้อยกว่าวันเดินทาง 25 วัน ทางบริษัทขอสงวนสิทธิ์ในการเก็บค่าทัวร์เต็มจำนวนทันทีในวันที่ยังจองเท่านั้น)
- \* ส่วนที่เหลือ ชำระก่อนวันเดินทาง 30 วัน (นับรวมวันเสาร์และวันอาทิตย์)
- \*\* กรณีที่ท่านชำระค่าทัวร์ทั้งหมดหรือบางส่วนทางบริษัทถือว่าท่านได้ยอมรับเงื่อนไขและข้อตกลงต่างๆ ที่ได้ระบุไว้ทั้งหมดนี้แล้ว



## การยกเลิกสำหรับการจอง

- ตามหลักเกณฑ์เกี่ยวกับการกำหนดอัตราค่าบริการคืนให้นักท่องเที่ยว 2563
- \* ยกเลิกการเดินทางล่วงหน้า 30 วันขึ้นไป ก่อนวันนำเที่ยว คืนเงินทั้งหมด (โดยหักจากค่าใช้จ่ายจริง เช่น ค่าวีซ่า ค่ามัดจำของบัตรโดยสารเครื่องบิน ค่าใช้จ่ายที่จำเป็นอื่นๆ)
  - \* ยกเลิกการเดินทางล่วงหน้าไม่น้อยกว่า 30 วันก่อนวันนำเที่ยว คืนเงิน 50 % ของค่าทัวร์
  - \* ยกเลิกการเดินทางล่วงหน้าไม่น้อยกว่า 15 วันก่อนวันนำเที่ยว ขอสงวนสิทธิ์คืนเงินในทุกกรณี



โปรดตรวจสอบพร้อมส่งสำเนาหนังสือเดินทาง ที่มีอายุเหลือมากกว่า 180 วัน นับจากวันที่เดินทาง บริษัทไม่รับผิดชอบหากกรณี หนังสือเดินทางมีอายุไม่น้อยกว่า 180 และไม่สามารถเดินทางได้หรือโดนปฏิเสธจากสายการบินและเจ้าหน้าที่ตรวจคนเข้าเมืองนั้นๆ

ทางบริษัท ผู้จัดทำจะไม่รับผิดชอบและไม่สามารถคืนเงินค่าใช้จ่ายต่างๆได้ เนื่องจากเป็นรายการเหมาจ่ายกับตัวแทนต่างๆ หากเกิดกรณี ผู้เดินทางไม่ผ่านการพิจารณาในการตรวจเข้า-ออกเมือง หรือกรมแรงงานสายการบินในประเทศไทยหรือประเทศต่างๆ หรืออันเนื่องมาจากการกระทำที่ส่อไปในทางผิดกฎหมายของประเทศไทยและประเทศต่างๆ การหลบหนี เข้าออกเมือง หรือเอกสารการเดินทางไม่ถูกต้อง หรือ การถูกปฏิเสธการเข้า-ออกประเทศต่างๆ ในกรณีอื่นๆ

บริษัทฯ ขอสงวนสิทธิ์แจ้งยกเลิกการเดินทางก่อนล่วงหน้า 10 วัน ในกรณีที่ไม่สามารถทำกรุ๊ปเดินทางได้ในกรณีนี้บริษัทฯ ยินดีคืนเงินให้ทั้งหมด (ยกเว้นค่าธรรมเนียมวีซ่าซึ่งได้ชำระไว้กับทางสถานทูตแล้ว กรณีต้องใช้วีซ่า) หรือจัดหาคณะทัวร์อื่นให้ถ้าต้องการ

## หมายเหตุกรุณาศึกษาเงื่อนไขทั้งหมดก่อนการจอง เพื่อความเข้าใจที่ตรงกันระหว่างลูกค้าและบริษัท

1. ราคาดังกล่าวรวมภาษีน้ำมันและภาษีสนามบินแล้ว หากมีการประกาศปรับเพิ่มก่อนการเดินทางทางบริษัทขอเก็บเพิ่มตามจริง
2. บริษัทฯ สงวนสิทธิ์ในการที่จะไม่รับผิดชอบใดๆทั้งสิ้น ซึ่งนอกเหนือความรับผิดชอบของบริษัท เช่น การนัดหยุดงาน ฉุกเฉิน, การล่าช้าจากสายการบิน ,การยกเลิกเที่ยวบิน ,ภัยธรรมชาติ ,สภาพการจราจร และการนำสิ่งของผิดกฎหมาย
4. บริษัทฯ ขอสงวนสิทธิ์ในการเปลี่ยนแปลงเที่ยวบิน โดยมีต้องแจ้งเหตุให้ทราบล่วงหน้า
5. ทางบริษัทฯ ไม่รับผิดชอบใดๆทั้งสิ้น กรณีสิ่งของสูญหาย อันเนื่องจากความประมาทของผู้เดินทาง ,การโจรกรรม และอุบัติเหตุอันเกิดจากความประมาทของผู้เดินทาง
6. หากท่านได้ชำระเงินมัดจำหรือค่าทัวร์กับทางบริษัทฯ แล้ว ถือว่าท่านตกลงยอมรับในเงื่อนไขและข้อตกลงต่างๆทั้งหมด
7. โปรแกรมนี้เป็นเพียงโปรแกรมที่เป็นข้อเสนอ ท่านจะต้องได้รับการยืนยันยืนยันจากทางบริษัทฯ อีกครั้งหนึ่ง หลังจากทางบริษัท ได้ทำการสำรองโรงแรมและห้องพักในต่างประเทศเรียบร้อยแล้ว โดยโรงแรมอาจจัดให้ในระดับใกล้เคียงกัน หรืออาจจะปรับเปลี่ยนจากตามที่เราไว้ในโปรแกรม
8. มีบุคคล พนักงานหรือตัวแทนของทางบริษัทฯ ไม่มีสิทธิ์ในการให้คำสัญญาใดๆทั้งสิ้นแทนผู้จัดทำ นอกจากนี้เอกสารนามโดยผู้มีอำนาจของผู้จัดชัดเจนเท่านั้น
9. ผู้จัดทำทัวร์นี้เป็นทัวร์แบบเหมา จะไม่รับผิดชอบและไม่สามารถคืนเงินค่าใช้จ่ายต่างๆได้ เนื่องจากเป็นรายการเหมาจ่ายกับตัวแทน ต่างๆ หากเกิดกรณีผู้เดินทางไม่ผ่านการพิจารณาในการตรวจเข้า-ออกเมือง ,กรมแรงงาน ,สายการบินในประเทศไทยหรือประเทศต่างๆ หรืออันเนื่องมาจากมาตรการกระทัดรัดที่ส่อไปในทางผิดกฎหมายของประเทศไทยและประเทศต่างๆ การหลบหนี เข้าออกเมือง หรือเอกสารการเดินทางไม่ถูกต้อง หรือการถูกปฏิเสธการเข้า-ออกประเทศต่างๆ ในกรณีอื่นๆ
10. ในกรณีที่ลูกค้าต้องออกตัวโดยสายภายในประเทศหรือออกตัวโดยสายเอง กรุณาติดต่อเจ้าหน้าที่ของบริษัทฯ ก่อนทุกครั้ง ทางบริษัทฯ จะไม่ขอรับผิดชอบค่าใช้จ่ายใดๆ ทั้งสิ้น
11. โปรแกรมและรายละเอียดของการเดินทางอาจมีการเปลี่ยนแปลงได้โดยไม่ต้องแจ้งให้ทราบล่วงหน้า ทั้งนี้ขึ้นอยู่กับ การจราจร สภาพอากาศ และเหตุสุดวิสัยต่าง ๆ ที่ไม่สามารถคาดการณ์ได้ล่วงหน้าโดยทางบริษัทฯ จะรักษาผลประโยชน์และความปลอดภัยของผู้เดินทางเป็นสำคัญและไม่สามารถเปลี่ยนเป็นเงินสด
12. กรุณา อย่าขัดเขียน จัก หรือประทับตราใดๆ ที่ไม่เกี่ยวข้อง ลงในหนังสือเดินทางหากทางสายการบินไม่อนุญาตให้เช็คอิน หรือตำรวจตรวจคนเข้าเมืองประเทศนั้นๆ ปฏิเสธการเข้า-ออกประเทศ ทางบริษัทไม่รับผิดชอบทุกกรณี

### ข้อมูลเพิ่มเติมเรื่องตั๋วเครื่องบิน

ในการเดินทางเป็นหมู่คณะ ผู้โดยสารจะต้องเดินทางไป-กลับพร้อมกัน หากต้องการเปลี่ยนวันเดินทางกลับ ท่านจะต้องชำระค่าใช้จ่ายส่วนต่างที่ทางสายการบิน (กรณีที่บัตรโดยสารสามารถเปลี่ยนได้) และบริษัททัวร์เรียกเก็บการจัดที่นั่งของกรุ๊ปเป็นไปโดยสายการบินเป็นผู้กำหนด ซึ่งทางบริษัทฯ ไม่สามารถเข้าไปแทรกแซงได้ ในกรณียกเลิกการเดินทางและได้ดำเนินการออกตั๋วเครื่องบินไปแล้ว (กรณีตัว REFUNDได้) ผู้เดินทางต้องรอ REFUND ตามระบบของสายการบินเท่านั้น

### ข้อมูลเพิ่มเติมเรื่องโรงแรมที่พัก

1. เนื่องจากการวางแบบห้องพักของแต่ละโรงแรมแตกต่างกัน จึงอาจทำให้ห้องพักแบบห้องเดี่ยว (Single) และห้องคู่ (Twin/Double) และห้องพักแบบ 3 ท่าน (Triple Room) ห้องพักอาจจะไม่ติดกัน
2. กรณีที่มีงานจัดประชุมนานาชาติ (Trade Fair) หรือเทศกาล เป็นผลให้ค่าโรงแรมสูงขึ้นมากและห้องพักอาจเต็ม

### บริษัทฯ ขอสงวนสิทธิ์ในการปรับเปลี่ยนเพื่อให้เกิดความเหมาะสมการเดินทางเป็นครอบครัว

หากท่านเดินทางเป็นครอบครัวใหญ่หรือเดินทางพร้อมสมาชิกในครอบครัวที่ต้องได้รับการดูแลเป็นพิเศษ (Wheelchair), เด็ก และผู้สูงอายุที่มีโรคประจำตัว หรือ ไม่สะดวกในการเดินท่องเที่ยวติดต่อกัน ท่านและครอบครัวต้องให้การดูแลสมาชิกภายในครอบครัวของท่านเอง เนื่องจากการเดินทางเป็นหมู่คณะ หัวหน้าทัวร์มีความจำเป็นต้องดูแลคณะทัวร์ทั้งหมดสำหรับผู้เดินทางที่อายุไม่ถึง 18 ปี และไม่ได้เดินทางกับบิดา มารดา ต้องมีจดหมายยินยอมให้บุตรเดินทางไปต่างประเทศจาก บิดาหรือมารดาแนบมาด้วย

### ข้อความซึ่งถือเป็นสาระสำหรับท่านที่ร่วมเดินทาง

ทางบริษัทฯ เป็นตัวแทนในการจัดนำสัมมนา และการเดินทางที่มีความชำนาญ โดยจัดหาโรงแรมที่พัก อาหาร ยานพาหนะและสถานที่ท่องเที่ยวพร้อมทั้งการสัมมนา ดูงานเพื่อความสะดวกสบายและเกิดประโยชน์สูงสุดในการเดินทาง ทั้งนี้ทางบริษัทฯ ไม่สามารถรับผิดชอบในอุบัติเหตุหรือความเสียหายที่เกิดจากโรงแรมที่พัก ยานพาหนะ, อันเนื่องจากอุบัติเหตุรวมถึงภัยธรรมชาติ โจรกรรม, วินาศกรรม, อัคคีภัย, การฉ้อโกง, การจลาจล, สงครามการเมือง, การผันผวนของอัตราแลกเปลี่ยนเงินตราต่างประเทศ, การนัดหยุดงาน, ความล่าช้าของเที่ยวบิน, สายการบินเรือ, รถไฟ, พาหนะท้องถิ่น, ตลอดจนการถูกปฏิเสธออกวีซ่า จากกงสุลและหรือส่วนงานที่เกี่ยวข้องกับสถานเอกอัครราชทูต รวมถึงผู้มีอำนาจทำการแทนประจำประเทศไทย (โดยไม่จำเป็นต้องแสดงเหตุผล เนื่องจากเป็นสิทธิพิเศษทางการทูต) ซึ่งอยู่เหนือการควบคุมของบริษัทฯ หมายรวมถึงในระหว่างการเดินทางท่องเที่ยวทั้งในหรือต่างประเทศ แต่ทางบริษัทฯ มีความคุ้มครอง และประกันอุบัติเหตุ ตามเงื่อนไขที่บริษัทฯ ที่รับประกันในกรณีที่ผู้ร่วมเดินทางถูกปฏิเสธโดยเจ้าหน้าที่ตรวจคนเข้าเมืองของประเทศไทย และ/หรือ ต่างประเทศ มิให้เดินทางออก หรือ เข้าประเทศ เนื่องจาก ความประพฤติ พฤติกรรมของผู้เดินทางไม่ปฏิบัติตามกฎระเบียบด้านการควบคุมโรคติดต่อเฉพาะพื้นที่ที่มีการบดบังแสงเอกสารเพื่อการเดินทาง รวมถึงมีสิ่งผิดกฎหมาย บริษัทฯ จะไม่คืนค่าใช้จ่ายใดๆ รายละเอียดด้านการเดินทาง อาจมีการเปลี่ยนแปลงได้ตามความจำเป็น หรือเพื่อความเหมาะสมทั้งมวล โดยมีต้องแจ้งให้ทราบล่วงหน้า ทั้งนี้การขอสงวนสิทธิ์ดังกล่าว บริษัทฯ จะยึดถือและคำนึงถึงผลประโยชน์ตลอดจนความปลอดภัยของท่านผู้เกี่ยวข้อง ที่ร่วมเดินทางเป็นสำคัญ